

# Rendición de Cuentas

**CREG**

**Comisión de Regulación  
de Energía y Gas**



# 2013

**PROSPERIDAD  
PARA TODOS**





**Comisión de Regulación  
de Energía y Gas**

La Comisión de Regulación de Energía y Gas (CREG) presenta el siguiente informe de los avances, logros y retos del último año. **El período de análisis es de julio de 2012 a junio de 2013**





# Energía eléctrica



Comisión de Regulación  
de Energía y Gas

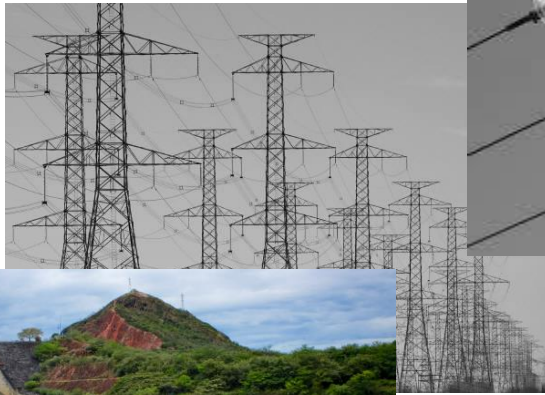




# Actividades



# Actividades



# Actividades



# Actividades



Comisión de Regulación  
de Energía y Gas



 **PROSPERIDAD  
PARA TODOS**





# Actividades



**PROSPERIDAD  
PARA TODOS**





# Generación



portablefarms.com



- ✓ Energía suficiente período 2016 – 2017.
- ✓ Subasta de reconfiguración (Ahorro de 1,4 \$/kWh)
- ✓ Modificación esquema de Restricciones (reducción aprox. de 2%)
- ✓ Reglamento ante riesgo desabastecimiento.
- ✓ Capacidad de respaldo de operaciones en el mercado.



# Transmisión

- ✓ Actualizaciones
- ✓ En 2012 mecanismo para seguimiento y evaluación de la calidad del servicio para compensaciones al usuario
- ✓ En 2013 bases de nueva metodología de remuneración de la actividad y opción para instalación urgente de equipos de compensación.
- ❑ En 2014 metodología de remuneración de la actividad



**PROSPERIDAD  
PARA TODOS**



# Distribución



**PROSPERIDAD  
PARA TODOS**





# Distribución

- ✓ Fortalecimiento calidad del servicio
- ✓ Propuesta de calidad de la potencia.





# Distribución



Comisión de Regulación  
de Energía y Gas



- ✓ Actualización inventarios Enertolima, EEP, EPM, CEO, EBSA, Codensa, EBSA, Electricaribe, ESSA, Enerca, EMSA, Putumayo y EPSA.
- ✓ Bajaron índices de pérdidas de Codensa, Cetsa, EDEQ, EPM y Ruitoque.



**PROSPERIDAD  
PARA TODOS**



# Distribución

- ✓ bases de nueva metodología de remuneración de la actividad
- ✓ Propuesta de ajuste al esquema de áreas de distribución
- ❑ Expedición de la metodología de remuneración de la actividad de distribución.



# Alumbrado público y otros



- ✓ Ajustes a la resolución de facturación y recaudo conjuntos de alumbrado público y energía
- ❑ Difusión entre los municipios esta metodología para beneficio de los usuarios.





# Alumbrado público y otros

- ✓ Proyecto de remuneración de los servicios de:
  - Coordinación y Operación del sistema, CND.
  - Administrador del sistema de intercambios comerciales, ASIC
  - Administrador de cuentas, LAC





# Comercialización



Comisión de Regulación  
de Energía y Gas

- ✓ Reglamento
- ✓ Propuesta metodología remuneración
- ✓ Propuesta actualización código de medida.



- Limite mercado no regulado
- Prestador de última instancia
- Estándares de calidad



**PROSPERIDAD  
PARA TODOS**

# Interconexiones internacionales

- ✓ Resolución CREG 116 de 2012. Asignación costos de cobertura al riesgo cambiarios.
- ✓ Decisión CAN 789. Inclusión de causales de redespacho para condiciones de seguridad y emergencia.





Comisión de Regulación  
de Energía y Gas

# Gas natural



PROSPERIDAD  
PARA TODOS





# Cadena de gas natural



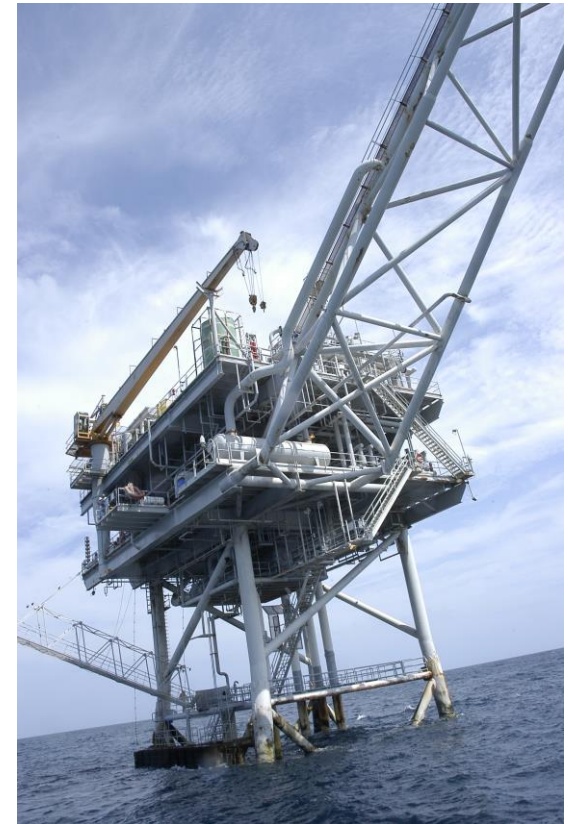
**PROSPERIDAD  
PARA TODOS**





## En agenda

- Revisión del esquema de regulación de **precios**
- **Exportaciones** – compensación ante interrupción
- **Comercialización** después del período de transición:
  - Gestor del mercado
  - Estandarización de contratos
  - Mecanismos de comercialización



# Suministro



Comisión de Regulación  
de Energía y Gas

## Avances - precios:

- Resolución CREG 097 (consulta):
  - Propone liberar el precio del gas natural a partir de enero de 2014
  - Aplicable una vez se defina la regulación sobre comercialización



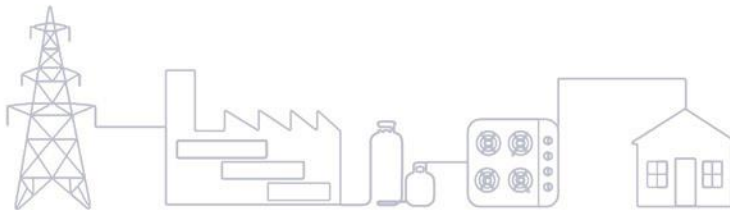
PROSPERIDAD  
PARA TODOS



## Avances - exportaciones



- Resolución CREG 077 de 2012 (consulta) propone el costo de oportunidad a reconocer:
  - Precio de exportación
  - Compensación pactada en el contrato de exportación
  - Ahorro en costos variables evitados





- Resoluciones CREG 113 y 155 de 2012 (consulta):

Mercado  
primario

Mercados  
secundario y  
corto plazo

**Gestor del mercado**



- Resoluciones CREG 113 y 155 de 2012 (consulta):



- Resoluciones CREG 113 y 155 de 2012 (consulta):





- Resoluciones CREG 113 y 155 de 2012 (consulta):



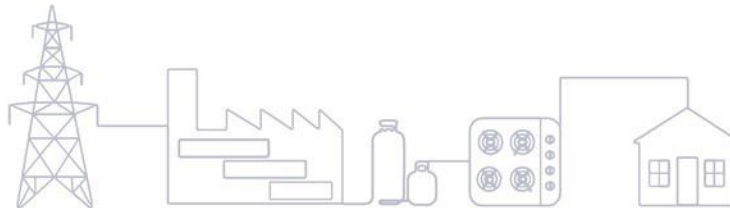
# Transporte



Comisión de Regulación  
de Energía y Gas

## Avances y Recursos de reposición

- Resoluciones CREG 121, 122 y 123 de 2012: cargos de TGI, Promigas y Transoccidente
- Bases de comparación: costos eficientes de todos los gasoductos de más de 2" desde 2000
- Criterios de comparación: definidos por peritos por solicitud de las empresas

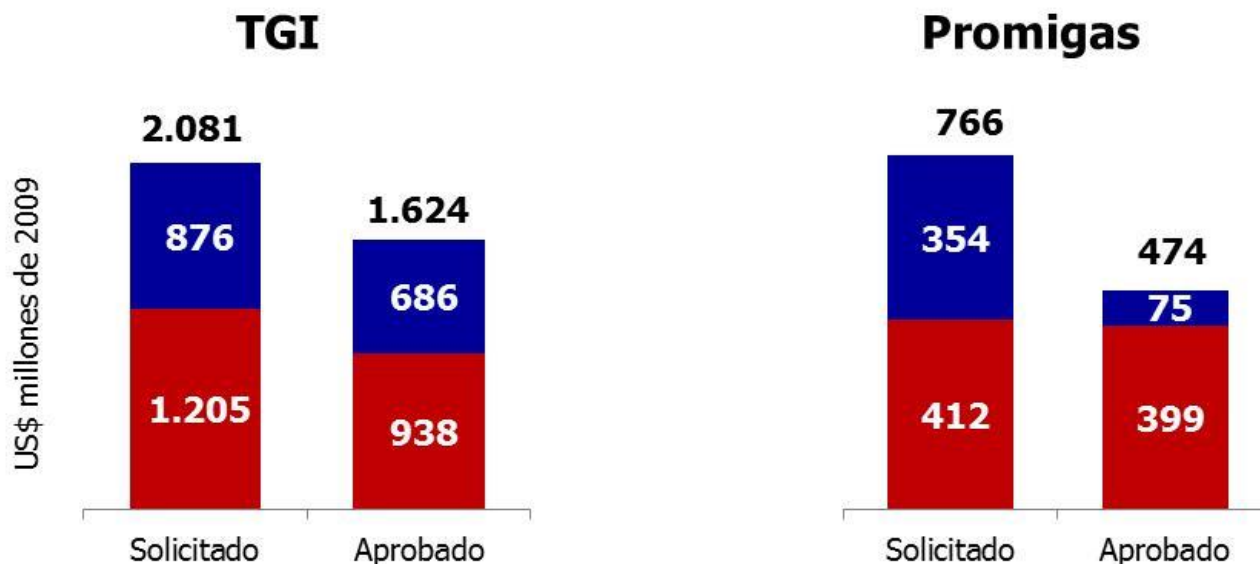


**PROSPERIDAD  
PARA TODOS**



# Transporte

## Avances y Recursos de reposición



- El costo eficiente se reconoce durante la vida normativa
- Confiabilidad con base en regulación aparte
- La expansión debe estar soportada con demandas





# Transporte

## Avances - Cartagena Sincelejo:

Se definió estructura de precios para que el transportador Promigas pueda desarrollar este gasoducto



## Avances – Nuevos cargos

- Coinogas: Resolución CREG 139 de 2012

- Sistemas regionales de TGI:

- Cundi Noroccidental

- Cundi Suroccidental

- Boyacá Central

**154 km**

**15 municipios**



# Transporte

## Avances – Nuevos cargos

- Sistemas regionales de Transmetano:
  - Santo Domingo
  - Yolombó **24 km**
  - Maceo **4 municipios**
  - Don Matías





# Distribución

## En agenda

- Metodología para remunerar la actividad de distribución



**PROSPERIDAD  
PARA TODOS**



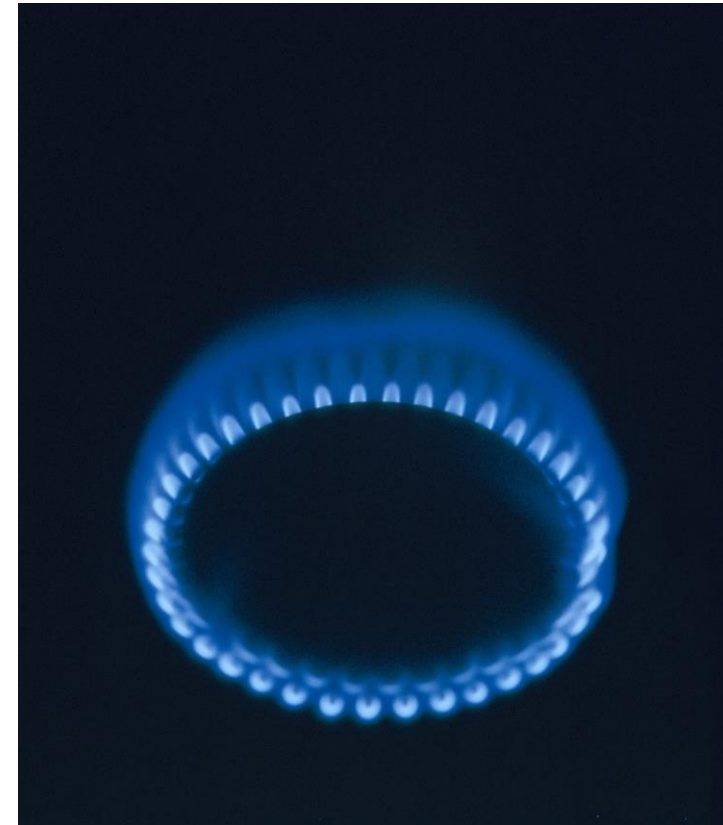
## Avances- Remuneración

- Resolución CREG 090 de 2012 (consulta):
  - Criterio para la conformación de mercados relevantes: comparación con GLP
  - Introduce mayor precisión en determinación de costos impuestos por usuarios: red primaria y secundaria



## En agenda

- Nueva propuesta de metodología para remunerar la actividad de comercialización





## Avances- Remuneración

- Remuneración:
  - Avance en el análisis de los comentarios a la Resolución CREG de 2010 (consulta)
  - Resolución definitiva se expedirá en paralelo a la de distribución: estrecha relación con mercados relevantes



## Avances- Remuneración

- Resolución CREG 157 de 2012 (consulta):
  - Propuesta para determinar el cargo de comercialización en las Áreas de Servicio Exclusivo



# Confiabilidad

## En agenda

- Metodología para remunerar inversiones en confiabilidad





# Confiabilidad

## Avances

- Resolución CREG 054 de 2012 (consulta):
  - Importación de gas natural contribuye a la confiabilidad:
    - Impulsar importación por C. Atlántica y Pacífica
    - Costos asumidos según beneficios: térmicas con OEF, demanda eléctrica (generación de seguridad) y demanda de gas (confiabilidad)



# Revisiones periódicas



- Resolución CREG 059 de 2012:
  - **Revisión cada 5 años** (no hasta 5 años)
  - Usuario escogerá quién hace la revisión
  - Escogencia por parte de usuarios se iniciará 6 meses después de vigencia del reglamento técnico del MME



# Agenda 2013

- Regasificación
- Costo de oportunidad exportaciones
- Aspectos comerciales mercado mayorista
- Precio de gas en boca de pozo
- Reglas selección gestor del mercado

Trim II

Trim II

Trim II

Trim II

Trim II





# Agenda 2013

- Reglamento de comercialización Trim III
- Remuneración de distribución Trim IV
- Remuneración comercialización Trim IV
- Fórmula tarifaria Trim IV
- Confiabilidad (mercado de cortes) Trim IV





Comisión de Regulación  
de Energía y Gas

# Gas licuado de petróleo

# GLP



PROSPERIDAD  
PARA TODOS



# El GLP en Colombia



Comisión de Regulación  
de Energía y Gas



**3.5 millones** (>12 M  
personas) de usuarios

Demanda anual de **600  
mil toneladas**

Cobertura del servicio en  
**29** departamentos y **970**  
municipios del país



**PROSPERIDAD  
PARA TODOS**





# Objetivo Regulatorio para GLP



**Regulación estable para  
posicionar nuevamente al  
GLP como un energético  
seguro, confiable y  
competitivo disponible  
para los usuarios**



**PROSPERIDAD  
PARA TODOS**



# Cadena prestación del servicio



Comisión de Regulación  
de Energía y Gas



**PROSPERIDAD  
PARA TODOS**





# Producción - Comercialización GLP



- ✓ Congreso Internacional del GLP – Usos alternativos
- ✓ Bases de Remuneración del Gas – Oferta suficiente
- ✓ Reglas de Comercialización del Gas – Suministro Confiable
- ❑ 2014 Metodología precio del gas



# Transporte por Ductos



- ✓ Tarifa transporte nueva empresa Cenit
- ✓ Contratos de transporte – análisis proceso
- ❑ En 2014 Reglamento de Transporte



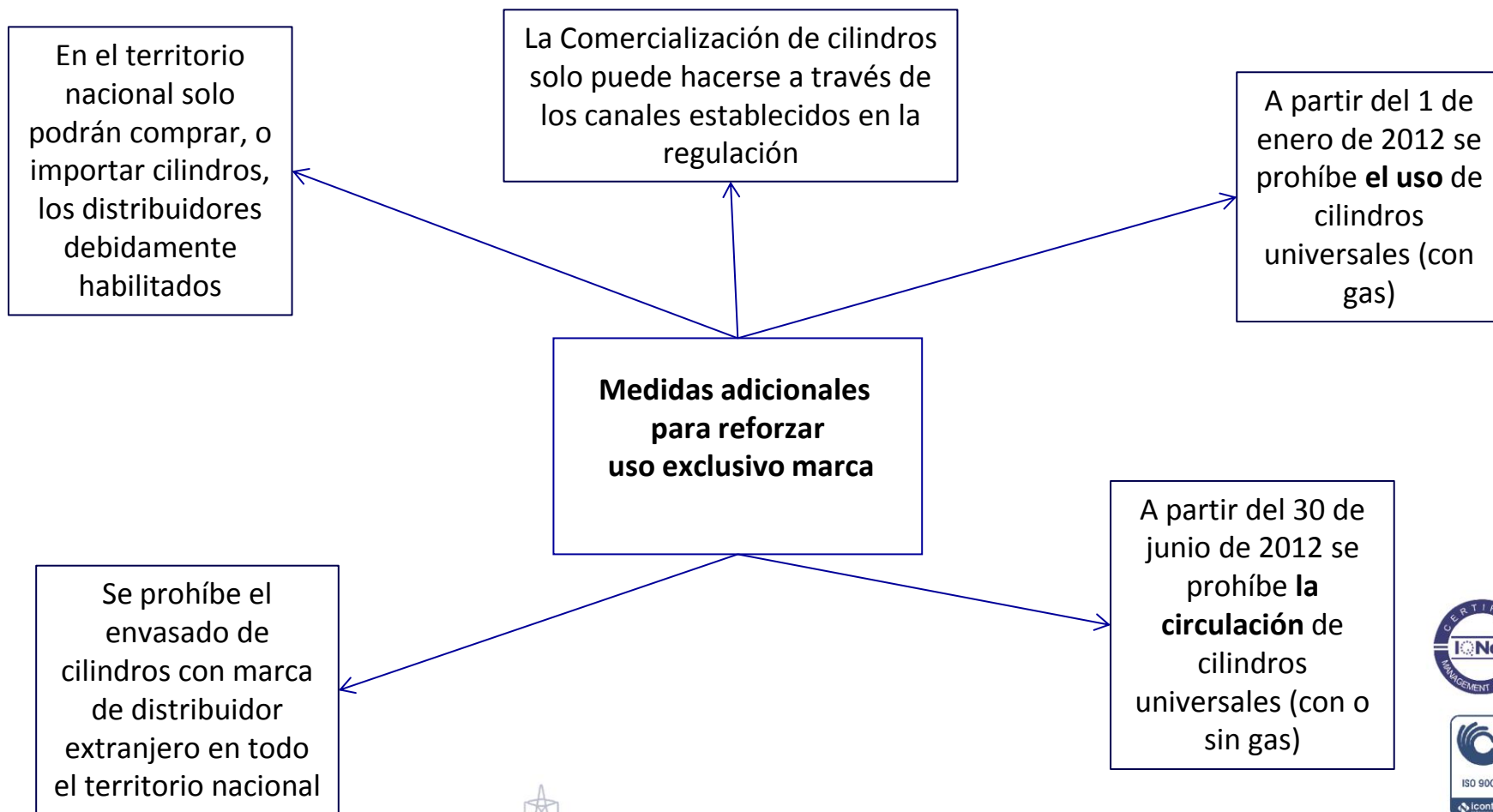


# Distribución – comercialización

- ✓ Cierre final plan de remplazo de cilindros (1.5 millones 2012 – 7 millones en total ) parque nuevo 8.5 millones
- ✓ Programa Reposición y Mantenimiento de Tanques Estacionarios (
- ✓ Medidas para afianzar esquema de marcas - Análisis eliminación total cilindros universales

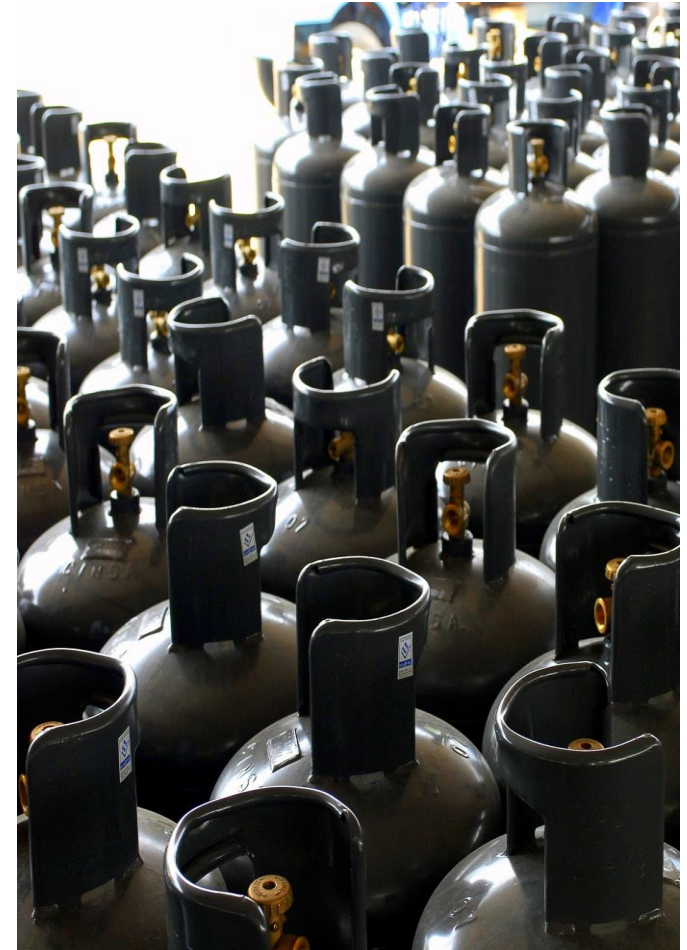


# Medidas de Afianzamiento



# Distribución – comercialización

- ✓ Cierre final plan de remplazo de cilindros (1.5 millones 2012 – 7 millones en total ) parque nuevo 8.5 millones
- ✓ Programa Reposición y Mantenimiento de Tanques Estacionarios (
- ✓ Medidas para afianzar esquema de marcas - Análisis eliminación total cilindros universales



# Distribución – comercialización



- ✓ Propuesta de calidad del servicio
- ✓ Estudio Medición del Gas en las diferentes actividades

Código de Medida

Bases

remuneración de la  
actividad



**PROSPERIDAD  
PARA TODOS**





Comisión de Regulación  
de Energía y Gas

# GRACIAS!

